

路面電車への対応



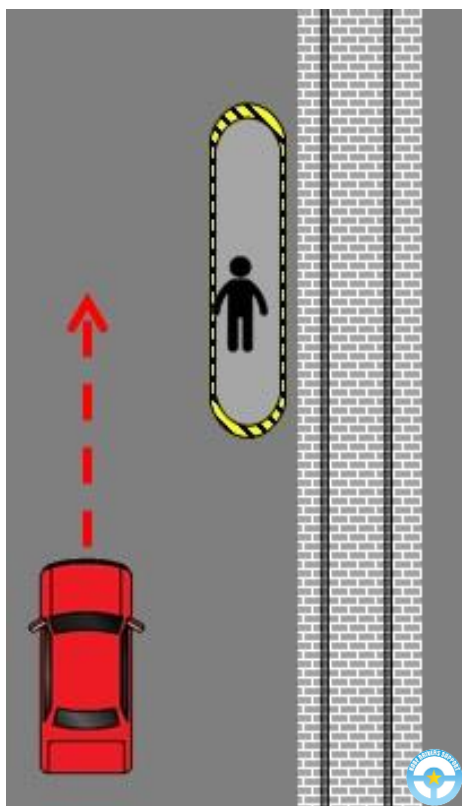
神戸ドライバースサポート

神戸・芦屋・西宮 ベーバードライバー出張教習 企業向け研修・講習

安全地帯の側方を通るとき

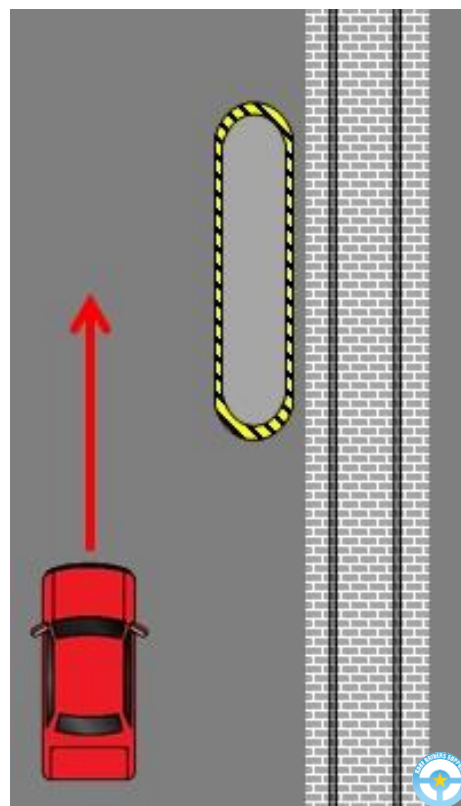
(道路交通法 第71条第3号)

歩行者が**いる**とき



徐行

歩行者が**いない**とき

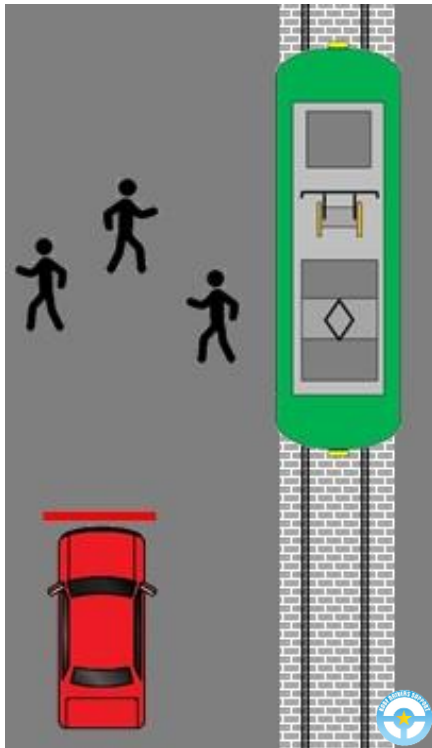


徐行の必要なし

停止中の路面電車の側方を通るとき

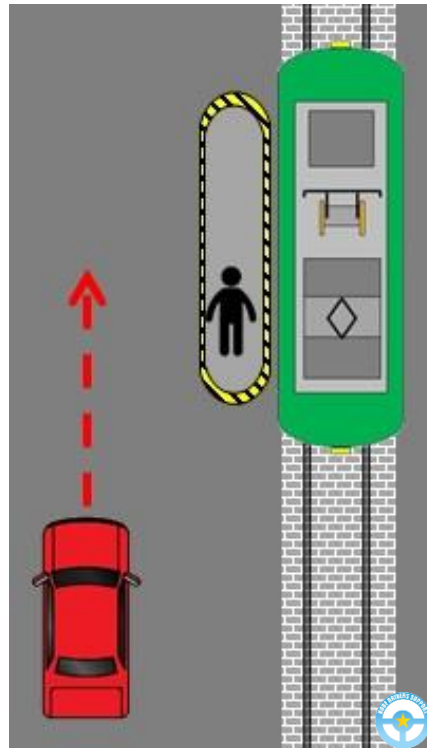
(道路交通法 第31条)

安全地帯なし
+
乗降者あり



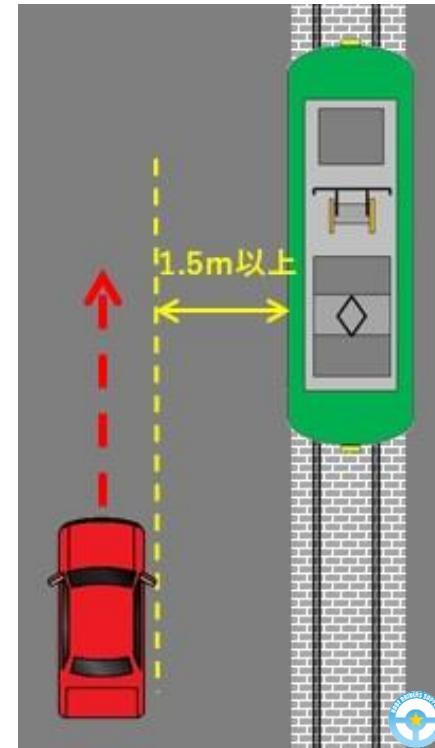
後方で停止

安全地帯あり



徐行

安全地帯なし
+
乗降者あり
+
1.5m以上の間隔



徐行

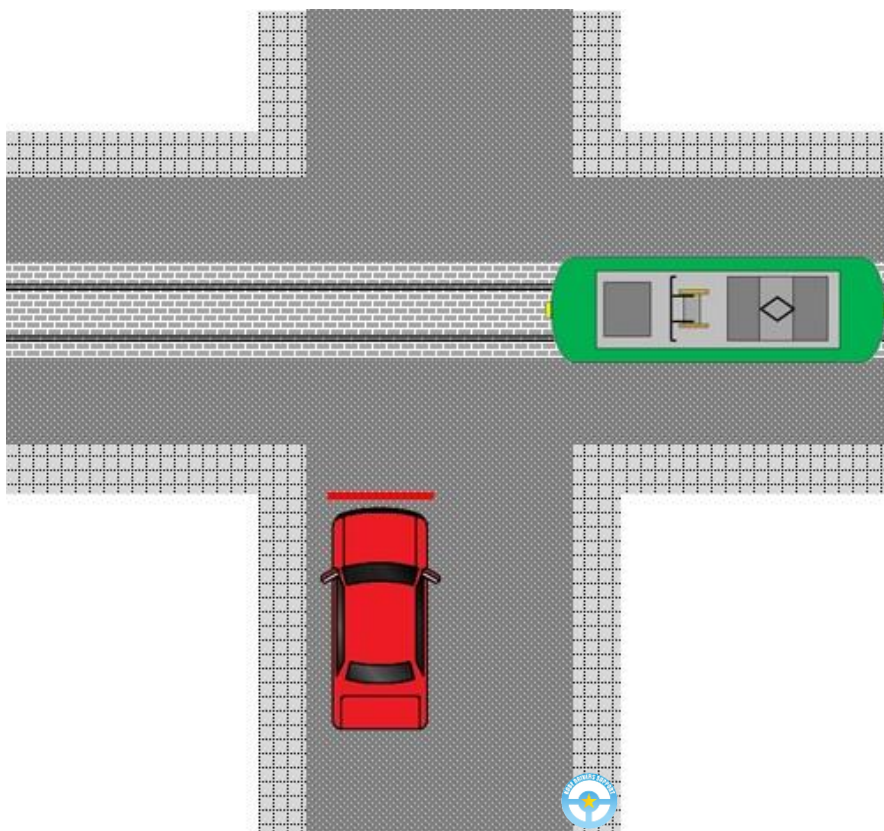


Point!!

乗降者の有無は関係なし

路面電車に対する進行妨害の禁止

(道路交通法 第36条第1項第1号)



交通整理の行われていない道幅が
同じような交差点では、路面電車の
進行を妨げてはいけません



Point!!

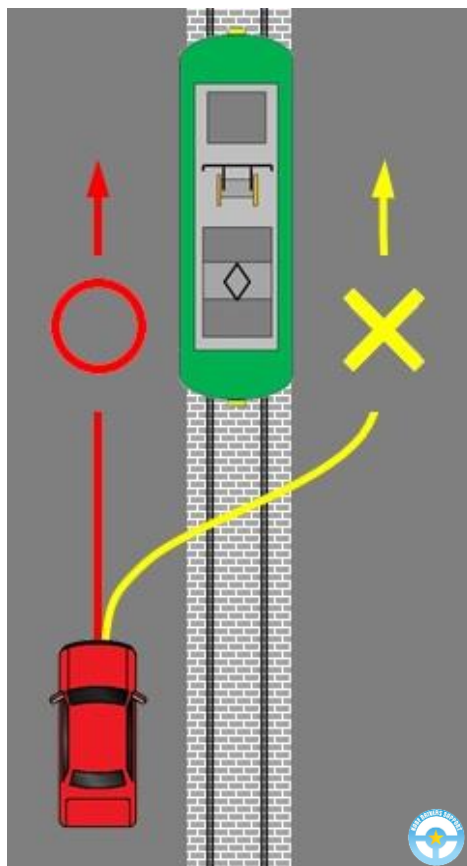
左右どちらから来ても、路面電車が優先です



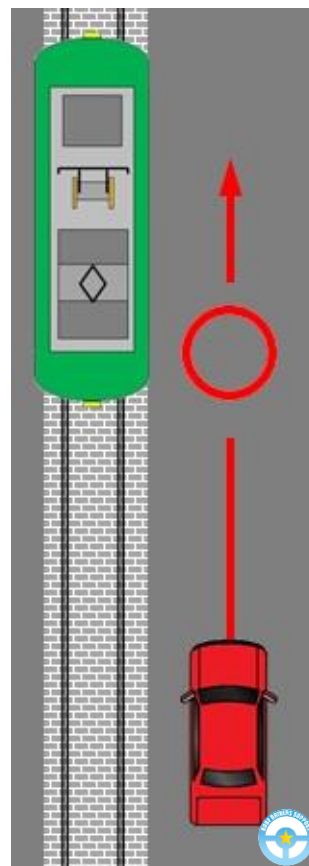
路面電車を追い越す場合

(道路交通法 第28条第3項)

原則、左側から追い越す



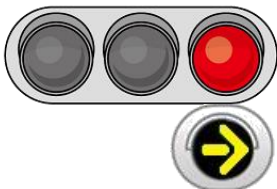
軌道が道路の左端に寄って設けられているときは右側から追い越す



黄色の灯火の矢印信号

(道路交通法施行令 第2条)

黄色の灯火の矢印



路面電車は、進むことができます

歩行者や車は、進んではいけません



広島電鉄株式会社ウェブサイトより

出張ペーパードライバー講習については

神戸ドライバーズサポート

検索



で、ご確認ください

<https://www.kobe-drivers-support.com/>



神戸ドライバーズサポート

神戸・芦屋・西宮 ペーパードライバー出張教習 企業向け研修・講習